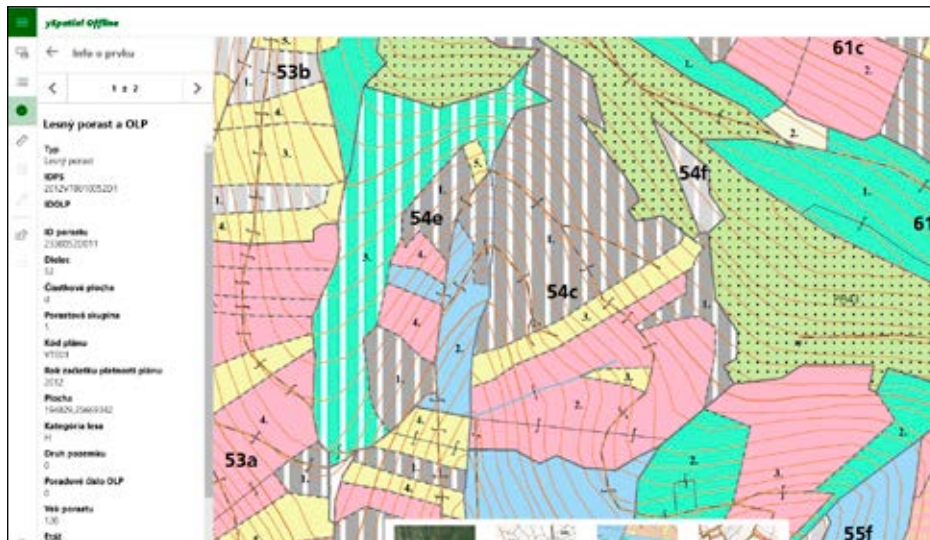


STRETNUTIE POUŽÍVATEĽOV GEOGRAFICKÉHO INFORMAČNÉHO SYSTÉMU VLM

Na Kamennom vrchu bolo 17. októbra v poradí už druhé stretnutie používateľov geografického informačného systému VLM. Používatelia mapového portálu mali opäť možnosť konzultovať svoje skúsenosti s aplikáciou priamo s tvorcami systému z firmy YMS, a. s. Túto možnosť využilo viacero z nich, vďaka čomu sa všetci účastníci dozvedeli užitočné informácie, ktoré im uľahčia ďalšiu prácu so systémom.

Aplikácia Offline GIS



Štefan Hudák, projektový manažér YMS, a. s.;
Peter Bobák, biznis analytik YMS, a. s.

Na stretnutí sme postupne prezentovali jednotlivé funkcionality systému a odporúčané postupy pre rôzne pracovné procesy. Okrem toho sme predstavili aj novinky, ktoré pribudli do mapového portálu. Používatelia zaujali aj ukážka prvej verzie aplikácie Offline GIS, ktorá bude už čoskoro dostupná pre všetkých zamestnancov VLM.

NOVÉ MOŽNOSTI

Noviniek v mapovom portáli pribudlo hneď niekoľko. Prvou z nich je rozšírenie funkcionality „EVD“ – Evidencie vyťaženého dreva. Používatelia majú v novej verzii mapového portálu možnosť filtrovať údaje o zásobe dreva alebo zásobe štiepky pre vybrané odvozné miesta. Môžu si tak napríklad zobrazit údaje len pre vybranú drevinu alebo akosť. Aplikácia im následne zobrazí celkovú kubatúru pre zvolené záznamy.

Ďalšia z noviniek v novej verzii aplikácie je možnosť zobrazenia online údajov z katastra nehnuteľností. Do mapového portálu pribudli vrstvy pre zobrazenie parciel C a parciel E. Je možné ich nájsť v časti Civilný kataster – KN Online. Ide o údaje elektronických služieb ka-

je s minimom oblačnosti. V prípade časových služieb má používateľ možnosť zvoliť si na časovej osi interval, za ktorý si želá snímku zobrazit. Má tak možnosť zobrazovať aj historické údaje až 14 mesiacov spätne. Používatelia mapového portálu majú k dispozícii niekoľko typov vizualizácie satelitných snímkov:

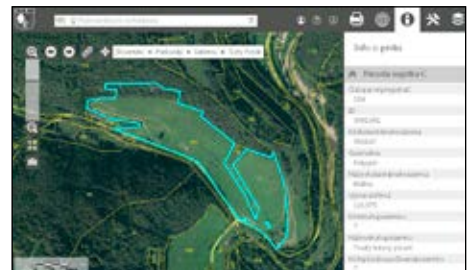
- RGB - kompozícia v pravých farbách (obdoba ortofotosnímkov)
- Infrared – kompozícia v nepravých farbách zahrňujúca infračervené pásmo
- NDVI - vegetačný index vhodný pre hodnotenie stavu vegetácie
- NDMI - vlhkosť index určený pre monitorovanie vlhkosti a sucha

AJ BEZ PRIPOJENIA

Na stretnutí používateľov sme odprezentovali aj ukážku prvej verzie aplikácie Offline GIS. Ide o novú desktopovú GIS aplikáciu určenú pre zamestnancov VLM, ktorá sprístupňuje priestorové dáta aj v miestach bez pripojenia alebo so slabým pripojením do internej sie-



Kompozícia vytvorená zo snímkov družice SENTINEL -2 (Infrared)



Elektronické služby katastra nehnuteľností

tastra nehnuteľností, ktoré sa na dennej báze aktualizujú. Používateľ má možnosť okrem zobrazenia dát v mape získavať aj informácie o konkrétnych parcelách cez funkciu „Info o prvku“. Môže si tak zistiť napríklad číslo listu vlastníctva pre vybranú parcelu.

SATELITNÉ ÚDAJE

Vďaka neustálemu rozvoju v oblasti diaľkového prieskumu Zeme sa rozširujú aj možnosti prístupu k satelitným údajom. Túto možnosť sme využili a v novej verzii aplikácie sme všetkým zamestnancom VLM sprístupnili údaje z družice SENTINEL-2. Dáta z tejto družice sú dostupné každých 5 dní a dosahujú priestorové rozlíšenie 10 metrov. K dispozícii sú dva spôsoby zobrazenia. V prípade aktuálnych údajov sa používateľom zobrazia posledné dostupné úda-

te. Využíva pritom rovnaké dáta ako tie, ktoré sa zobrazujú v mapovom portáli. Aplikácia je vhodná najmä pre používateľov, ktorí pracujú v miestach so slabým internetovým pripojením alebo v miestach s častými výpadkami pripojenia. V blízkom čase bude sprístupnená všetkým zamestnancom VLM.

Chceli by sme poďakovať všetkým účastníkom stretnutia používateľov VLM za spoluprácu a dôveru. Veríme, že sa budeme stretávať pravidelne, aj v nasledujúcich rokoch. Najmä vďaka vašim podnetom i podnetom všetkých ostatných používateľov môžeme ďalej rozvíjať GIS vo VLM tým správnym smerom. O tom, že táto cesta je správna, sme sa presvedčili aj na konferencii Geoinformácie vo verejnej správe, ktorá bola v máji tohto roku v Prahe. Na konferencii sme prezentovali geografický informačný systém VLM, čo sa stretlo s veľkým záujmom a pozitívnym ohlasom.